

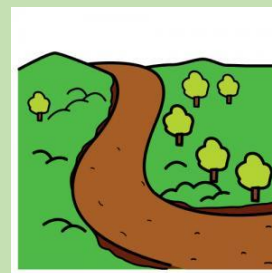
Un Camino de Santiago por la plena inclusión

5 edición – año 2019

Un Camino de Santiago por la Plena inclusión

Este es el 5 año seguido
que la federación organiza
el Camino de Santiago
por la Plena inclusión.

La federación organiza
este camino
para que personas con discapacidad intelectual
y personas sin discapacidad intelectual,
puedan disfrutar
de algunas etapas
del Camino de Santiago.



El recorrido de este año

Este año
vamos a recorrer
las 6 primeras etapas
del Camino Francés.

El Camino Francés

Este Camino va
de Saint Jean Pied de Port,
en Francia,
a Santiago de Compostela.
Son 770 kilómetros.

Nosotros vamos a caminar
las 6 primeras etapas de este camino,
pero empezando desde Roncesvalles



la primera localidad española
del Camino Francés.
Estas etapas van de Roncesvalles
a Logroño.
Son unos 137 kilómetros.

Estas son las etapas

Etapa 1

De Roncesvalles a Zubiri. 21,5 Km.

Etapa 2

De Zubiri a Pamplona. 20,4 Km.

Etapa 3

De Pamplona a Puente de la Reina. 24 Km.

Etapa 4

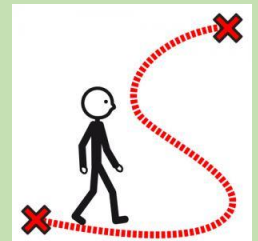
De Puente de la Reina a Estella. 22 Km.

Etapa 5

De Estella a Torres del Río. 29 Km.

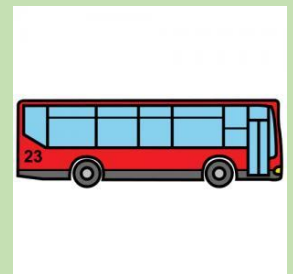
Etapa 6

De Torres del Río a Logroño. 20 Km.



¿Cuándo vamos a ir?

El autobús saldrá de Toledo
el domingo 21 de julio.
El lunes 22 de julio
comenzaremos la primera etapa.
Llegaremos a Logroño
el sábado 27 de julio.
La tarde del 27
disfrutaremos de Logroño.
El domingo 28
volveremos a Toledo,
todos juntos en el autobús.



¿Cómo vamos a hacer el camino?

Se hará en grupo
para disfrutar del paisaje
y de la compañía del resto del grupo.
Una vez terminada
la etapa del día,
cada caminante hará lo que quiera:
descansar,
visitar algo,
comprar.



¿Es difícil hacer el camino?

Caminar más de 100 kilómetros
en 6 días
es cansado y duelen los pies.
Para los que no caminéis
de forma habitual,
es importante entrenar un poco
los días antes.
Y cuidar bien los pies
durante el camino.



Las cosas que organiza

Plena inclusión Castilla-La Mancha

El autobús es de nuestra asociación Asprodiq.
También vamos a reservar los albergues,
para que nuestros caminantes
tengan refugio para dormir.
Y nos encargamos del seguro.



¿Cuánto dinero hay que pagar para participar?

Cada persona tiene que pagar
100 euros.

Con este dinero nuestros caminantes
tienen reservados
el albergue,
el autobús,



y el seguro.

¿Cómo te puedes apuntar?

Hay que rellenar

una ficha de inscripción

Y enviarla al correo electrónico

comunicacion@plenainclusionclm.org

La fecha para apuntarse

termina el 14 de junio.

Una vez que se confirman las plazas

Se hace el pago en el banco.



¡Buen Camino!

