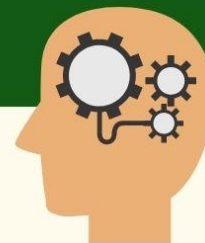


INTRODUCCIÓN A LA EVALUACIÓN NEUROPSICOLÓGICA EN PERSONAS CON DISCAPACIDAD INTELECTUAL Y ALTERACIONES DE LA SALUD MENTAL Y/O DE LA CONDUCTA.



Curso Online Tutorizado

Formadora

Susanna Esteba Castillo.
Psicóloga. Especialista en
neuropsicología.

Modalidad

Curso online a través de
videoconferencia

Duración de la formación

14 horas distribuidas en 4
semanas.

Fechas

Cada martes del 22 de
junio al 13 de julio de
16:30 a 20:00

Periodo de inscripción

07/06/2021 al
15/06/2021

Número de alumnos

20 máximo

Coste

Gratuito

DIRIGIDO A:

Psicólogos de entidades de Plena inclusión C-LM

PRIORIDAD EN LA INSCRIPCIÓN:

Se priorizará a las personas que pertenezcan al equipo de salud mental de Plena inclusión C-LM. Dentro de ellos, se dará prioridad por orden de inscripción.

OBJETIVOS:

- Entender la importancia de la neuropsicología (dentro del enfoque del análisis multimodal) en los problemas de salud mental y las alteraciones de la conducta en personas con discapacidad intelectual (PDI).
- Introducir al alumno en la valoración neuropsicológica de las PDI por niveles cognitivos.
- Conocer los principales fenotipos asociados a las PDI. Asociación con alteraciones de la salud mental y/o conductuales y cambio de perspectiva en su abordaje.
- Entender la importancia de la cognición en la elaboración de planes de apoyo conductual positivo.

INSCRIPCIONES:

Se harán online en la siguiente dirección:

[INSCRIPCIÓN ONLINE](#)



Para saber más sobre este curso podéis poneros en con contacto con:

Iván Herrán: ivanherran@plenainclusionclm.org