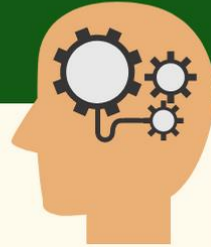




## INTRODUCCIÓN A LA EVALUACIÓN NEUROPSICOLÓGICA EN PERSONAS CON DISCAPACIDAD INTELECTUAL Y ALTERACIONES DE LA SALUD MENTAL Y/O DE LA CONDUCTA. NIVEL 2



**Curso Online. Videoconferencia**

### Formadora

Susanna Esteba Castillo.  
Psicóloga. Especialista en  
neuropsicología.

### Modalidad

Curso online a través de  
videoconferencia

### Duración de la formación

20 horas

### Fechas 2022

17 y 24 de mayo  
2 de junio  
20 y 27 de septiembre  
De 16:15 a 20:15

### Periodo de inscripción

25/04/2022 al  
03/05/2022

### Número de alumnos

20 máximo

### Coste

Gratuito

### DIRIGIDO A:

Psicólogos de entidades de Plena inclusión C-LM

### PRIORIDAD EN LA INSCRIPCIÓN:

Se priorizará a las personas que realizaron el nivel 1 el año pasado

### OBJETIVOS:

- Entender la importancia de la neuropsicología (dentro del enfoque del análisis multimodal) en los problemas de salud mental y las alteraciones de la conducta en personas con discapacidad intelectual (PDI).
- Introducir al alumno en la valoración neuropsicológica de las PDI por niveles cognitivos.
- Conocer los principales fenotipos asociados a las PDI. Asociación con alteraciones de la salud mental y/o conductuales y cambio de perspectiva en su abordaje.
- Entender la importancia de la cognición en la elaboración de planes de apoyo conductual positivo.

### INSCRIPCIONES:

Se harán online en la siguiente dirección:

[INSCRIPCIÓN ONLINE](#)

Formadora



Para saber más sobre este curso podéis poneros en contacto con:

Iván Herrán: [ivanherran@plenainclusionclm.org](mailto:ivanherran@plenainclusionclm.org)