



**Lectura fácil**

## **Día Internacional del Chimpancé**



# **¿Sabías qué?**

---

**Entorno  
fácil**

Servicio de accesibilidad cognitiva  
de Plena inclusión Castilla-La Mancha



**Plena  
inclusión**

Castilla  
La Mancha

**Adaptado a lectura fácil por:**



**Adaptación**

Raquel Arce y Ricardo Luis Barceló.

**Validación**

Lorena Pérez de Vargas, Noelia Almendros, Marta de Agustín, Raquel Gómez Manuel Pimentel y Manuel Reyes.

**Diseño y maquetación**

Jonathan Vico.

# DÍA INTERNACIONAL DEL CHIMPANCÉ

## Índice

- |  |                    |
|--|--------------------|
| 1. ¿Qué explica este documento? ....                             | página 4 de 8      |
| 2. La lectura fácil .....  | página 4 de 8      |
| 3. ¿Cuándo se celebra el Día Internacional del Chimpancé?.....   | página 5 de 8      |
| 4. ¿Por qué se celebra el Día Internacional del Chimpancé? ..... | páginas 6 y 7 de 8 |
| 5. ¿Qué podemos hacer para proteger a los chimpancés?            | página 7 de 8      |
| 6. Cosas curiosas de los chimpancés .....                        | páginas 7 y 8 de 8 |

# DÍA INTERNACIONAL DEL CHIMPANCÉ

## ¿Qué explica este documento?

En este documento  
te vamos a explicar en lectura fácil  
¿qué es el Día Internacional  
del Chimpancé?  
y ¿para qué se celebra?

## La lectura fácil

Esta guía está en lectura fácil.  
La lectura fácil es una forma de escribir  
y de publicar documentos  
que permite la comprensión del texto  
a las personas que tienen dificultades lectoras.

En la lectura fácil se aplican una serie de normas  
de redacción y diseño.

También se evalúa con personas con discapacidad intelectual  
que el texto se comprende.



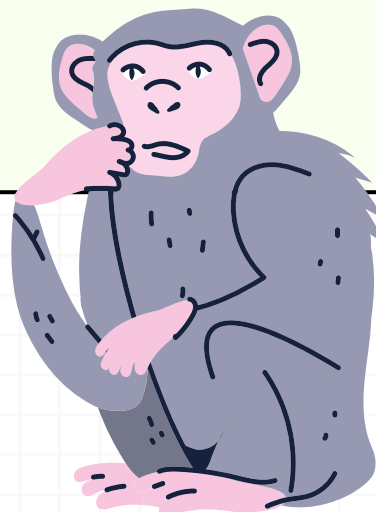
# DÍA INTERNACIONAL DEL CHIMPANCÉ

## ¿Cuándo se celebra el Día Internacional del Chimpancé

Desde el año 2018 se celebra cada 14 de julio el Día Mundial del Chimpancé.

Se celebra cada 14 de julio porque fue ese día, en el año 1960, cuando Jane Goodall visitó por primera vez la reserva de chimpancés en Tanzania. Jane Goodall visitó esta reserva para estudiar cómo se comportaban y cómo vivían los chimpancés.

Jane Goodall es primatóloga. La primatología es el estudio científico de los primates. Jane también es etóloga y antropóloga y estudia cómo se comportan los animales y las personas.



# DÍA INTERNACIONAL DEL CHIMPANCÉ

## ¿Por qué se celebra el Día Internacional del chimpancé?

Se celebra el Día Internacional del Chimpancé porque están desapareciendo los chimpancés y hay que protegerlos.

Hace 100 años había entre 1 y 2 millones de chimpancés en 25 países de África. Ahora solo quedan 350 mil chimpancés.

Los peligros que amenazan a los chimpancés son estos:

- Los incendios en los bosques, las inundaciones, la construcción de edificios o el aumento de los campos para cultivar están haciendo que los chimpancés tengan cada vez menos terreno para vivir.
- Se venden chimpancés de forma ilegal para utilizar a las crías como mascotas, para vender su carne, para utilizarlos como animales exóticos, para ganar dinero con ellos o para utilizarlos en el circo.

# DÍA INTERNACIONAL DEL CHIMPANCÉ

## ¿Por qué se celebra el Día Internacional del chimpancé?

- A los chimpancés que no viven en libertad los utilizan para hacer experimentos e investigaciones.
- Algunos chimpancés que viven en zoológicos están sucios y mal alimentados.
- Tienen facilidad para coger enfermedades que son de las personas.

## ¿Qué podemos hacer para proteger a los chimpancés?

- Se deben hacer leyes y poner multas cuando se hagan cosas que pongan en peligro a los chimpancés.
- Hay que hacer leyes para que no se maltrate a los chimpancés. ni se les saque del lugar en el que viven.
- Hay que sensibilizar sobre los peligros y las amenazas que afectan a los chimpancés.

# DÍA INTERNACIONAL DEL CHIMPANCÉ

## Cosas curiosas de los chimpancés

- Los machos pueden llegar a pesar 70 kilogramos y medir 1 metro y 60 centímetros.
- Pueden vivir 60 años.
- Los chimpancés no solo comen frutas, hojas o raíces también pueden comer algo de carne.
- Las relaciones de pareja duran mucho tiempo. Con la familia son cariñosos.
- Pueden llegar a vivir en grupos de 150 chimpancés.
- Los chimpancés cazan en grupo. Para cazar utilizan rocas y hacen sus propias herramientas con palos y ramas de árboles.
- Pueden entender algunas cosas de nuestro lenguaje como el significado de los números y cómo se forman frases.
- Son animales agresivos.
- Los chimpancés y las personas nos parecemos mucho.
- Cuando vemos a un chimpancé que parece sonreír en realidad tiene mucho miedo y no es feliz.